

# La CLIS dans le bois de la Garenne avec Christophe Page

Categories : [productions Vieux Moulin](#)

# Mercredi 1<sup>er</sup> octobre 2014

Avec l'intervention  
de Christophe Page  
d'Instant Nature



La CLIS et les  
CP/CE1

**Première sortie dans le bois de la Garenne  
Que trouve-t-on dans le bois près de chez nous ?**

**1- Nous avons écouté les bruits de la forêt : nous avons entendu le chant des oiseaux dont le rouge-gorge., le geai et le pic vert**



le rouge-gorge., le geai et le pic vert



**2- Les arbres : Comment les reconnaître ??**



En observant et en touchant les  
troncs des arbres : **les écorces**



En  
observant la  
**forme des  
feuilles.**

### 3- à la recherche de différents arbres :

Nous en avons trouvé 4



L'érable



Le charme



Le houx



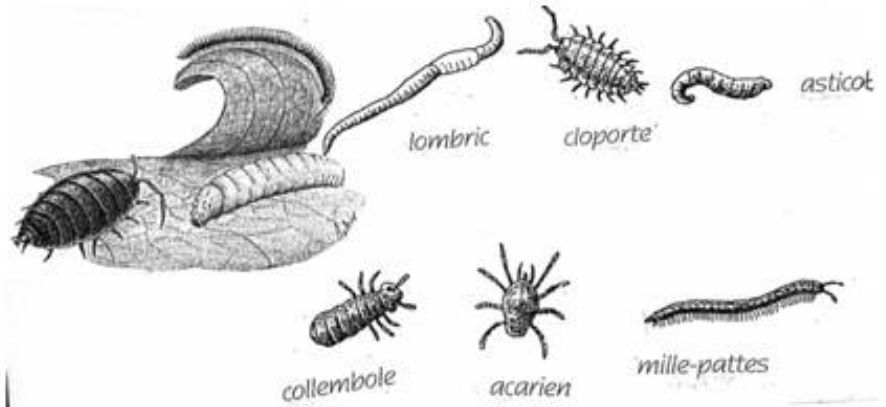
Le chêne

## 4- Il y a des arbres morts en forêt : A quoi servent-ils ?



L'arbre mort sert d'habitation  et de nourriture pour les animaux et les végétaux. Par exemple le Pic Noir, les mousses, champignons et plein de petites bêtes qui décomposent l'écorce.

## 5- les décomposeurs :



Nous avons trouvé : des cloportes, des scarabées, des carabes, des scolopendres, des larves d'insectes, des vers luisants, ...



Scarabée



scolopendre



Ver luisant



Larve d'insecte



Carabe

Chaque groupe a rempli sa boîte d'observation !!



## 6- la blaireautière .... Maison du blaireau



Sans bruit et un par un, chacun a pu observer la blaireautière et le blaireau ...

